

CHAMPIONNAT INTER-DEPARTEMENTAL DE PARA-CROSS-ADAPTE

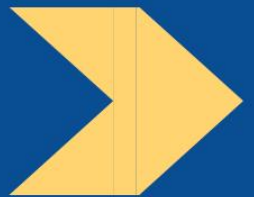
Saison 2023-2024



Dimanche 19 novembre 2023



La Pommeraye



INFORMATIONS GENERALES

Informations générales :

Dimanche 19 novembre 2023

Parc des Rinières (rue de la
Loire ou rue du Chanoine
Brillouet, Mauges sur Loire)
49620, Mauges sur Loire

Restauration / buvette : ouvert sur place

[https://www.athletisme-
lapommeraye.com/en-savoir-plus/les-
foules-de-mauges-sur-loire--2023-4474](https://www.athletisme-lapommeraye.com/en-savoir-plus/les-foules-de-mauges-sur-loire--2023-4474)

Contacts :

Organisateurs :
CDSA 49 : Laura MAHUT 02 41 79 49 81
cdsportadapte49educateur@gmail.com

Athlétisme la Pommeraye : Olivier
BESNARD olivier.besnard@gmx.fr

Entente des Mauges Athlétisme :
Manon MARTIN, 06 17 67 42 41
emsportadapte@gmail.com

Le jour de la compétition :

- les encadrants devront être en possession du dossier médical des sportifs engagés, des licences (avec photo et classification).
- le règlement FFSA sera respecté avec une adaptation des distances en fonction des parcours disponibles

PROGRAMME PREVISIONNEL

- ⇒ 13h00 : Accueil et remise des dossards (repérage possible avant 13h)
- ⇒ 14h00 : départ de la course
- ⇒ Remise des récompenses à la suite de la course

Distances proposées	
Boucle 1 + DA	1050m
2 Boucles 1 + DA	2100m
4 Boucle 1 + DA	4200m
5 Boucle 1 + DA	5250 m

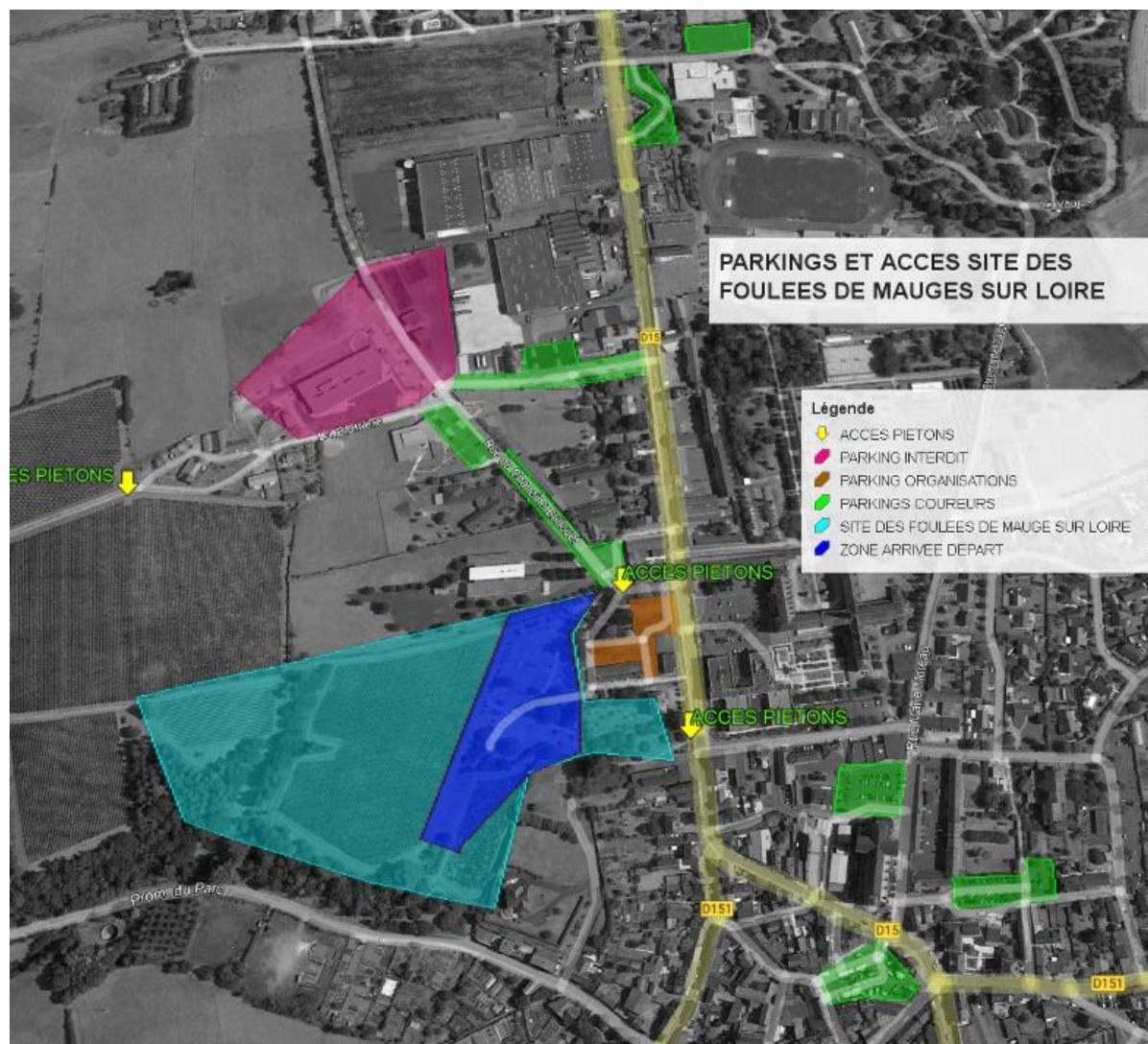
RAPPEL DES COMPETITIONS / RENCONTRES

- ⇒ Championnat Régional : 13 janvier 2024 à Arnage (72)
- ⇒ Championnat de France : 1^{er} au 3 Mars 2024 à Cholet (49)

PLAN DU SITE ET DES PARCOURS



PLAN DU SITE ET DES PARCOURS



RAPPEL DU REGLEMENT

CATEGORIE D'AGE – SAISON 2023-2024 :

- Moins 10 (9 ans et moins) : 2014 et après
- Moins 12 (10 ans 11 ans) : 2012-2013
- Moins 14 (12 ans 13 ans) : 2010-2011
- Moins 16 (14 ans 15 ans) : 2008-2009
- Moins 18 (16 ans 17 ans) : 2006-2007
- Moins 21 (18 ans 19 ans 20 ans pour le SAJ) : 2003-2004-2005
- Adultes 18 ans et plus : né à partir de 2005

QUALIFICATION DES JOUEURS

Les athlètes devront avoir réalisé les minimas des épreuves engagées dans une compétition qualificative de niveau départemental ou régional.

Règlement 2021-2025 complet disponible sur le site de la FFSA

4. Cross

Généralités

- Départ en ligne au signal de départ « à vos marques, signal de départ »
- Distance à titre indicatif (tolérance ≈ 10%), sur un parcours fermé.
- Interdiction de mélanger différentes classes dans une même course lors des championnats de France, cependant lors des phases de qualification des regroupements entre les classes peuvent être possible par distance.
- Aucun guide d'accompagnement de course ne sera autorisé sur le parcours sauf déficient visuel (certificat médical à l'appui). En aucun cas le guide ne doit se trouver devant son athlète pendant la course.
- **Règlement spécifique AB** : Parcours simple, peu de difficultés, peu d'obstacles ne nécessitant pas une forte adaptation à l'environnement. Dans la mesure du possible, proposer un parcours avec 2 boucles maximum, et sans repasser 2 fois au même endroit. Des regroupements peuvent être effectués par distance (âge et/ou sexe), en mettant un repère de couleur dans le dos des sportifs (autocollants).
- **Règlement spécifique BC et CD** : Parcours pouvant intégrer des difficultés nécessitant une adaptation à l'environnement (virages, bosses, obstacles, zone sableuse etc.). Des regroupements peuvent être effectués par distance (âge et/ou sexe), en mettant un repère de couleur dans le dos des sportifs (autocollants).

Disqualification

- Gêne volontaire d'un autre athlète avec incidence de course
- Sortie définitive ou raccourci du parcours

Hommes		AB	Femmes	
≈ 1000m		-10 à -14	≈ 1000m	
≈ 2000m		-16	≈ 2000m	
Cross Court	Relais (mixité possible) scratch		Cross Court	Relais (mixité possible) scratch
≈ 2000m	4x500m	-18	≈ 2000m	4x500m
		-21		
		Seniors		
		Vétérans 1 et 2		

Hommes		BC	Femmes	
≈ 1000m		-10 à -14	≈ 1000m	
≈ 2000m		-16	≈ 2000m	
Cross Court	Cross Long		Cross Court	Cross Long
≈ 2000m	≈ 4000m	-18	≈ 2000m	≈ 4000m
	≈ 5000m	-21		
		Seniors		
	≈ 4000m	Vétérans 1		
		Vétérans 2		

Hommes		CD	Femmes	
≈ 1000m		-10 & -12	≈ 1000m	
≈ 2000m		-14 & -16	≈ 2000m	
Cross Court	Cross Long		Cross Court	Cross Long
≈ 2000m	≈ 5000m	-18	≈ 2000m	≈ 4000m
		-21		
		Seniors		
		Vétérans 1		
		Vétérans 2		